

- Oprócz kontroli przed i podczas użytkowania, SOI musi być regularnie i szczegółowo kontrolowany przez osobę kompetentną. Petzl zaleca przeprowadzanie kontroli przynajmniej raz na 12 miesięcy oraz po wszelkim nietypowym wydarzeniu związanym z produktem.
- Kontrola SOI musi być wykonywana z wykorzystaniem instrukcji obsługi produktu dostarczonej przez producenta. Pobierz instrukcję z PETZL.COM.

BLOCZKI



1. Znana historia produktu

Każdy SOI wykazujący objawy uszkodzenia powinien zostać poddany kwarantannie, zanim zostanie przeprowadzona szczegółowa kontrola.

Użytkownik zobowiązany jest:

- Dostarczyć dokładnych informacji dotyczących warunków użytkowania.
 - Poinformować o wszelkim nietypowym wydarzeniu związanym z jego SOI.
- (Przykłady: upadek lub zatrzymanie upadku, użytkowanie lub przechowywanie w ekstremalnych temperaturach, modyfikacje wykonane poza fabrykami producenta...).

2. Kontrola wstępna

Sprawdzić obecność i czytelność numeru seryjnego oraz oznaczenia CE.

Uwaga: oznaczenia numerów indywidualnych ulegają modyfikacji. Będą występować dwa rodzaje kodów. Poniżej szczegóły każdego rodzaju kodu.

Kodowanie typu A:

| | |
|---------------------|-----------------------|
| | 00 000 AA 0000 |
| Rok produkcji | |
| Dzień produkcji | |
| Nazwisko kontrolera | |
| Inkrementacja | |

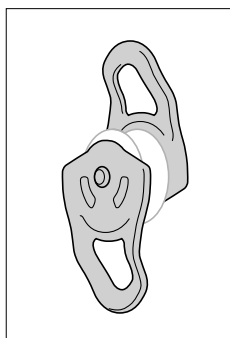
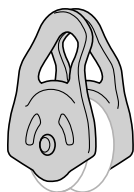
Kodowanie typu B:

| | |
|-------------------|-------------------------|
| | 00 A 0000000 000 |
| Rok produkcji | |
| Miesiąc produkcji | |
| Numer seryjny | |
| Inkrementacja | |

Sprawdzić czy żywotność produktu nie została przekroczona.

Porównać z nowym przyrządem, by upewnić się o braku modyfikacji lub braku jakiegoś elementu.

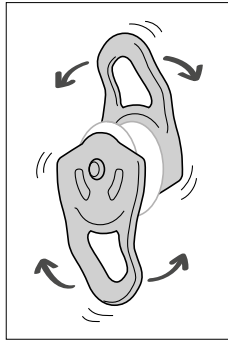
3. Kontrola stanu okładek



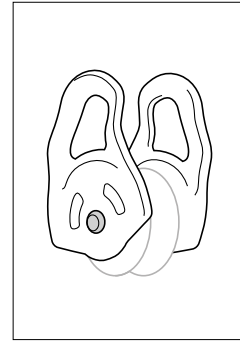
- Sprawdzić stan okładek (brak pęknięć, śladów uszkodzeń, deformacji, korozji...).



- Sprawdzić stan otworów do wpinania (brak pęknięć, śladów uszkodzeń, deformacji, korozji...).

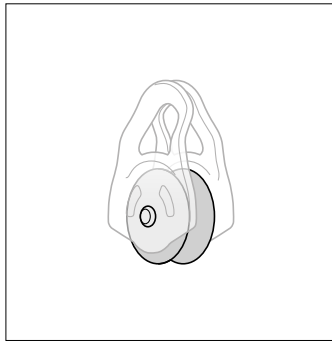
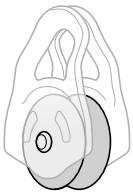


- W bloczkach z ruchomymi okładkami sprawdzić prawidłowy obrót okładek.

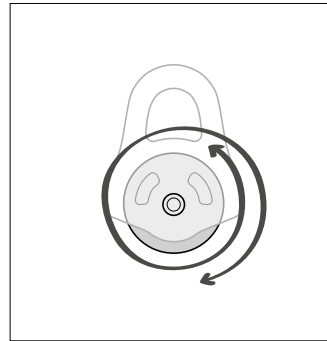


- Sprawdzić stan nitów (brak pęknięć, śladów uszkodzeń, deformacji, korozji, luzu...).

4. Kontrola stanu rolki

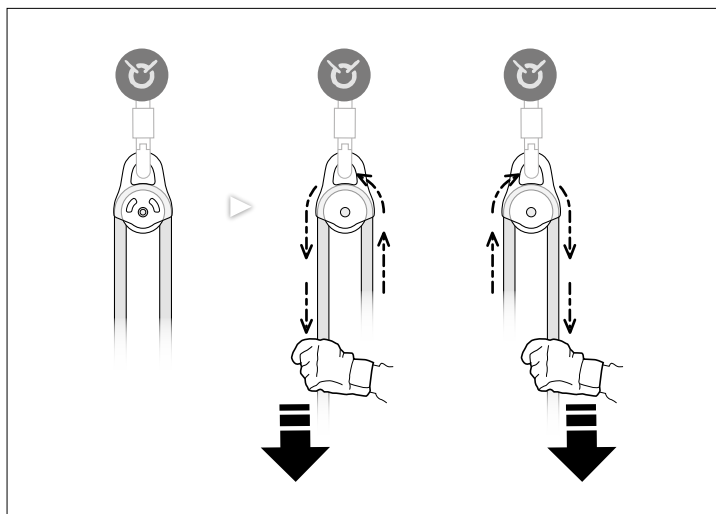


- Sprawdzić stan rolki (brak pęknięć, śladów uszkodzeń, deformacji, korozji, ciała obcych...).



- Sprawdzić czy rolka obraca się swobodnie.

5. Kontrola działania



- Wpiąć bloczek do stanowiska i założyć na rolkę kompatybilną linę.
- Przesuwać linę w obu kierunkach.